

Kujdes: Makinat qe kthehen djathtas

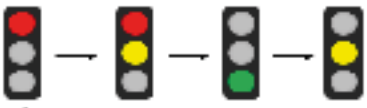


Shoferët që kthehen në të djathtë mund të mos i shohin çiklistat.

E rëndësishme: Edhe nëse keni të drejte kalimi, kalo vetëm nëse shoferi ju shikon, në të kundërt, prisni.

Kujdes: Makinat qe kthehen djathtas

Dritat e Semaforit



Në shumicën e kryqëzimeve trafiku drejtohet nga semaforët.

Kuptimi i ngjyrave

E kuqe: Ndalo dhe prit!

Jeshile: Ju mund të kaloni.

E verdhë: Tregon që semafori do të ndryshoj së shpejti nga e Kuqe në Jeshile ose nga Jeshile në të Kuqe.

Ndonjëherë korsia e kalimtarëve ka sinjalistikë speciale:



Edhe korsia e biçikletave shpesh-herë shoqërohet me semaforë për çiklista dhe këmbësorë



ose sinjalistikë speciale për biçikleta:



Nëse nuk ka sinjale për çiklista në korsinë e biçikletave respektivni sinjalet për këmbësorët.

Kujdes: Të tjerët kanë të drejtën e kalimit



Makinat në drejtimin tjetër kanë përparësi kalimi.

Nëse nuk ka tabelë përparësie në kryqëzimet e

rugëve rregulli është: **Ata që vijnë nga e djathta kanë të drejtë kalimi** dhe mund të shkojnë të parët (prioriteti nga e djathta).

Ndalo – Të tjerët kanë të drejtën e kalimit



Ndalo dhe lejo të tjerët të kalojnë (kanë përparësi).

Rrugë me shpejtësi të ulët (fëmijë që luajnë)



Të gjitha mjetet lëvizëse, përfshi biçikletat mund të lëvizin vetëm në shpejtësinë e ecjes në këmbë. Tregoni kujdes! Fëmijë mund të jenë duke luajtur në këto rrugë.

Vijat e bardha



Kjo tabelë tregon që **këmbësorët** që kalojnë aty kanë përparësi.



Të gjitha mjetet lëvizëse dhe biçikletat duhet të presin.

Informacion mbi gjokat ndaj thyerjes së rregullave të trafikut

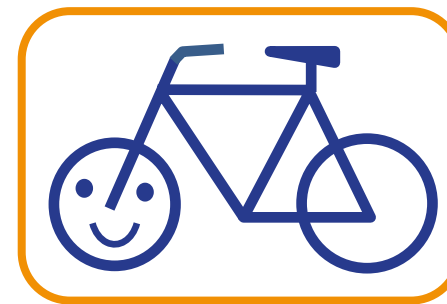
Çiklistat që nuk respektojnë rregullat e qarkullimit rrugor mund të gjobiten me gjoba shumë të mëdha edhe në raste kur nuk ndodhin aksidente.

Flag:

Allgemeiner Deutscher Fahrrad-Club (ADFC) Kreisverband München e.V.
E-Mail: asyl@adfc-muenchen.de
www.adfc-muenchen.de



Udhëtoni të sigurt me



Rregulloren e trafikut për biçikleta

Informacion i përgjithshëm

- Në Gjermani të gjitha makinat, përfshi biçikletat, duhet të **përdorin kahun e duhur** të rrugës.
- Është e rekomanduar të përdoret **kokorja e biçikletave**. Ajo ju mbron kokën në rast goditjeje.
- Tregoni kujdes **ndaj të tjerëve** që udhëtojnë në rrugë ose në korsinë tuaj.
- Jini i gatshëm për të ndaluar: Shikoni për makina që kalojnë në kryqëzim me rrugën tuaj ose që dalin nga vendparkimet.
- Kujdes: shoferat e kamionëve kryesisht nuk i shohin çiklistët ndaj **qendroni pas tyre**.

Ku mund të ngas biçikletën time?

Në rrugë (me makina)

Nëse ju **nuk shihni** një tabelë ku indikohet korsia për biçikleta atëherë ju jeni të lejuar të pedalonit në rrugë, gjithmonë **në krahun e djathtë të saj**.



Verteilt durch:
Allgemeiner Deutscher Fahrrad-Club (ADFC) Kreisverband Münster e.V.
www.adfc-ms.de

Vendkalimi për biçikleta (i detyrueshëm!)



Çiklistët **duhet** të pedalojnë në drejtimin e indikatorit me këtë shenjë për biçikletë. Ata nuk lejohet të përdorin rrugën kur kjo tabelë është prezente.

Rrugë e ndarë për kalimtarët dhe biçikletat



Rruga e kalimtarëve dhe e biçikletave janë pranë njëra-tjetrës. Biçikleta **duhet** të pedalojë vetëm në krahun e treguar nga kjo tabelë. Mos përdor rrugën e kalimtarëve madje edhe kur pedalojnë të tjerët aty.

Biçikleta nuk duhet pedaluar në rrugë kur kjo shenjë është prezente.

I njëjti vendkalim për kalimtarë dhe biçikleta



Biçikleta **duhet të pedalojë** në vendkalim për biçikleta. Kur kjo tabelë është prezente rruga përdoret nga biçikleta dhe kalimtarë ndaj duhet të jeni të kujdesshem. **Nuk duhet të pedalojë** në rrugë kur kjo shenjë është prezente..

Shënim: Respektoni kalimtarët. Njoftojini ata me zile në rastet kur dëshironi të kaloni përpara.

Vendkalim për kalimtarë



Zbrisni nga biçikleta dhe merreni prej dore. Ju **nuk lejohet** të ngisni biçikletën në vendkalimin për këmbësorë nëse shihni këtë shenjë. Nëse nuk ka korsi për biçikleta ju **duhet** të përdorni rrugën (me makinat.)

Përjashtim: Fëmijët nga 8 deri në 10 vjeç **mund** të përdorin vendkalimin e **këmbësorëve**.

Zonë këmbësorësh



Ndalohet pedalmi këtu. Zbrisni nga biçikleta dhe merre prej dore nëse shihni këtë shenjë.

Përjashtim: Nëse kjo tabelë shoqëron tabelën e mësipërme ju jeni të lejuar të pedalonit në **rrugën për këmbësorë** ose në zonën e tyre, **por vetëm** me shpejtësinë e ecjes së tyre. Prioritet kanë kalimtarët!



Në çfarë drejtimi mund të pedaloj?

Gjithmonë duhet të pedalojmë biçikletën **në drejtimin e duhur** në të **gjitha** rrugët.

Nuk duhet të pedalonit në mes të trafikut!

Përjashtim: Kur kjo tabelë është prezente lejohet pedalmi në të dy drejtimet e kësaj rruge..



Rrugë me një kalim



Të gjitha mjetet mund të lëvizin vetëm në drejtimin e indikatorit në këtë tabelë.

Përjashtim: Kjo tabelë lejon lëvizjen në të dy drejtimet e rrugës.



Ndalim Kalimi



Ndalohet kalimi në rrugët ku shihni këtë tabelë. Ju mund të merrni prej dore biçikletën në korsinë e këmbësorëve.

Përjashtim:

Kjo tabelë ju lejon të pedalonit në rrugë **në të dy drejtimet** e saj, por duhet të tregoni kujdes nga makinat që lëvizin **drejt jush!**

Gjithmonë sinjalizoni me dorë (krahu



Nëse doni të ktheheni në një kthesë:

zgjatet në drejtimin që do të ktheheni).

Para se të ktheheni, kontrolloni përreth (edhe mbrapa jush) dhe **trego kujdes** nga makinat dhe njerëzit në ecje.

Nëse ktheheni majtas, kujdes nga trafiku që vjen nga **drejtimi i kundërt**.

Kur parakaloni çiklista të tjerë, sigurohuni të keni hapësirë e nevojshme për ju dhe ciklistin që po parakaloni.

Parakalimi

Përpara se të parakaloni **përdorni zilen** e biçikletës për të njoftuar pedalesin tjetër që jeni në të majtë dhe po kërkon parakalim.

Ndalim përdorimi i biçikletave dhe mjeteve të tjera



Ndalohet pedalmi këtu.



Ndalohen mjetet lëvizese këtu. Zbrisni nga biçikleta dhe merreni prej dore.