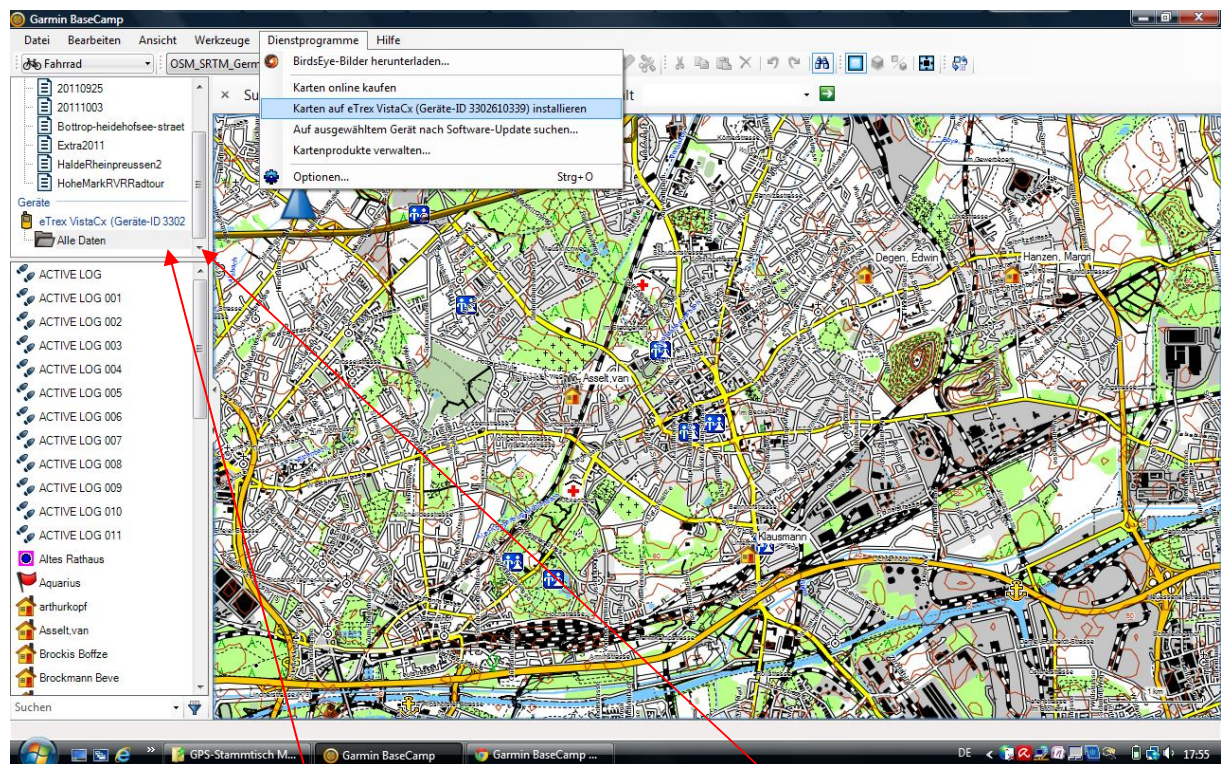
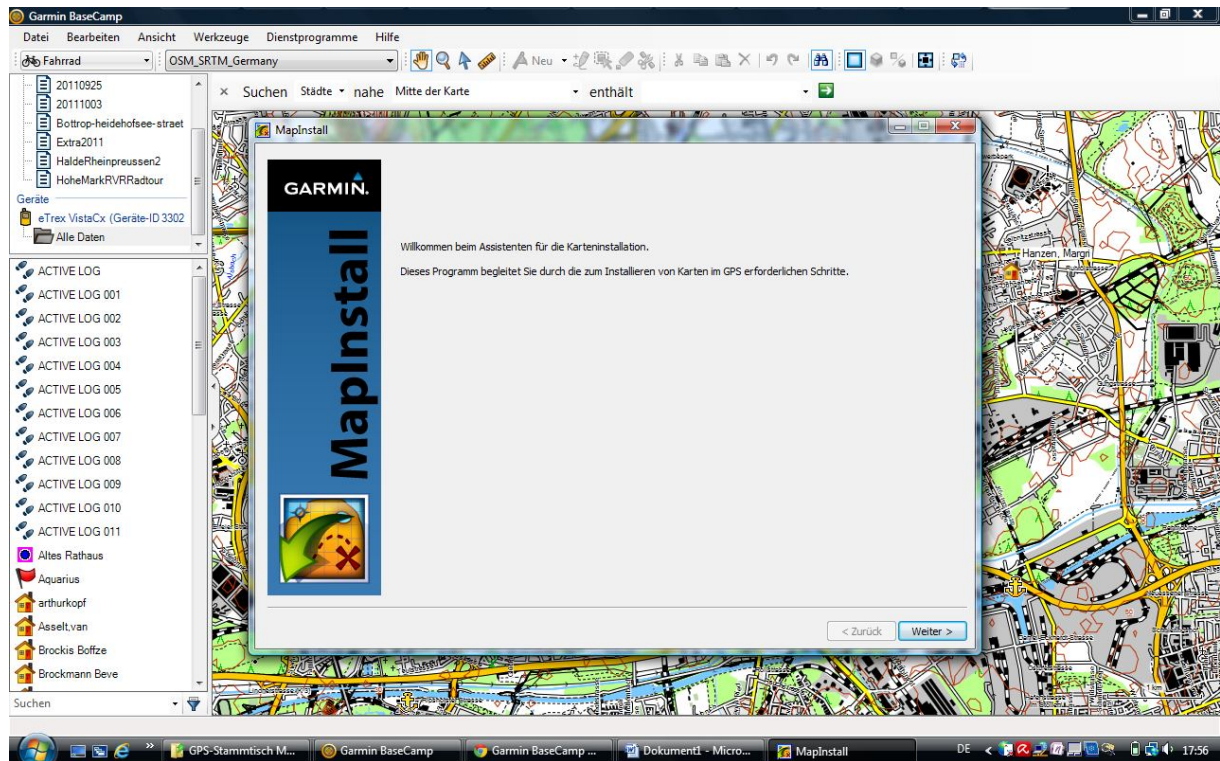


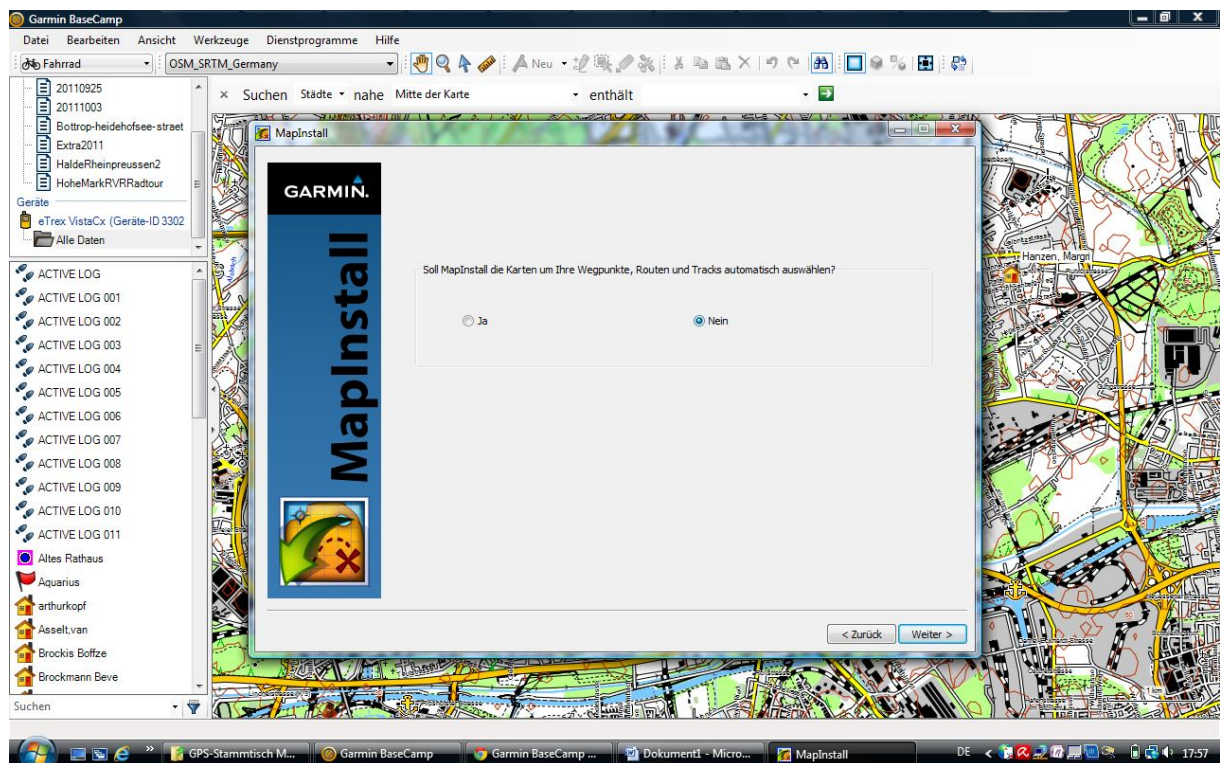
Karten an GPS-Gerät senden mit Garmin-BaseCamp-Software

1. BaseCamp starten
2. GPS-Gerät an Computer anschließen
3. In BaseCamp oben links (unterhalb Bibliothek, Geräte) „eTrex ... / Alle Daten“ (Beispiel siehe unten) oder „Speicherkarte ... / Benutzerdaten“ (wenn Karten auf eine SD-Karte übertragen werden sollen) oder „etrex ... / Speicherkarte / Benutzerdaten“ anklicken. Hinweis: Je nach angeschlossenem Gerät unterschiedlich.
4. Unter „Dienstprogramme“ auf „Karten auf ... installieren“ klicken





„Nein“ aktivieren



Gewünschte Karte auswählen und dann die gewünschten Kacheln auswählen.

